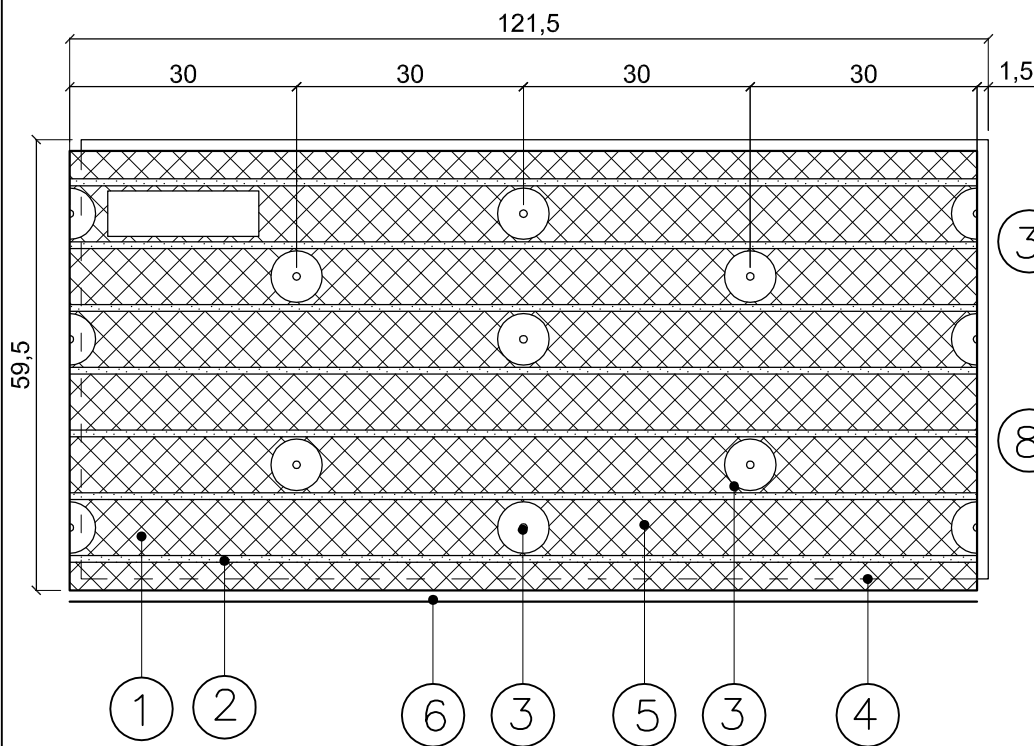
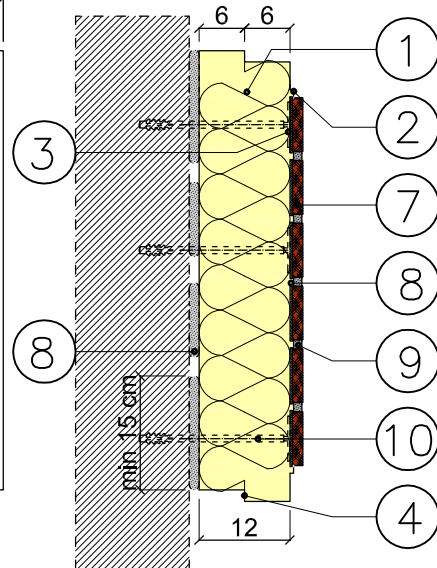


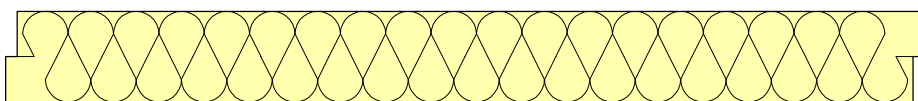
PLYTA ELEWACYJNA INFATEC – WIDOK Z PRZODU



PLYTA ELEWACYJNA INFATEC
PRZYMOCOWANIE DO
PODŁOŻA
– WIDOK Z BOKU



PLYTA ELEWACYJNA INFATEC – WIDOK Z GÓRY



1. ELEWACYJNA PŁYTA INFATEC P,
2. WYPROFILOWANA POZIOMA PROWADNICA MONTAŻOWA DLA KSZTAŁTEK KLINKIEROWYCH, UMOŻLIWIĄCYCH ŁATWY MONTAŻ ORAZ POPRAWNOŚĆ WYKONANIA I ESTETYKI ELEWACJI,
3. MIEJSCE USYTUOWANIA ŁĄCZNIKÓW MECHANICZNYCH (NISZA DO SCHOWANIA TALERZA ŁĄCZNIKA MECHANICZNEGO),
4. KASKADOWO UFORMUOWANE PŁASZCZYZNY OBWODOWE, UMOŻLIWIĄJĄCE ŁĄCZENIE PŁYT NA ZAKŁAD, CO ELIMINUJE NEGATYWNE SKUTKI WYSTĘPOWANIA MOSTKÓW TERMICZNYCH ORAZ TZW. MOSTKÓW PAROWYCH W PŁASZCZYZNIE ICH STYKU,
5. ROWKOWY SYSTEM UKŚNYCH ROMBÓW, ZAPEWNIĄJĄCY ZWIĘKSZONĄ PRZYCZEPNOŚĆ KSZTAŁTEK KLINKIEROWYCH DO PŁYTY,
6. LISTWA COKOŁOWA – PCV INFATEC L,
7. KSZTAŁTKA KLINKIEROWA,
8. ZAPRAWA KLEJOWA INFATEC K,
9. MASA FUGOWA INFATEC F,
10. ŁĄCZNIK MECHANICZNY DO MOCOWANIA PŁYTY, INFATEC D,

UWAGA:

Płytę oferujemy wraz z systemem INFATEC® w sześciu grubościach: 80mm, 100mm, 120mm, 140mm, 150mm oraz 160mm

RODZAJ PODŁOŻA	min. głębokość osadzenia kolka
beton i cegła pełna	70 mm
beton komórkowy i cegła dziurawka	100 - 110 mm



NAZWA FIRMY:

PLYTA SYSTEMU INFATEC

DATA

SKALA: 1:10

OPRACOWAŁ:

PODPIS:

NR RYS.: 1a